



Filtro EMI-RFI con elevata attenuazione per applicazioni industriali

Data 03-2019


FIN538S.(007 - 180).M

CARATTERISTICHE

- Corrente nominale da 7 a 180A
- Elevata attenuazione di modo comune e differenziale
- Bassa corrente di fuga
- Montaggio a pannello

MERCATI

- Nastri trasportatori
- Macchine di testing
- Macchine automatiche con drives multipli
- Macchine Hi-tech

OMOLOGAZIONI:

SCCR by UL508A

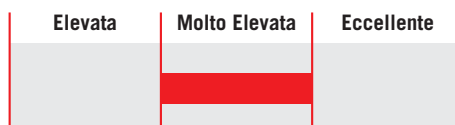
BENEFICI

- 5 anni di garanzia
- Elevata attenuazione
- Facile installazione

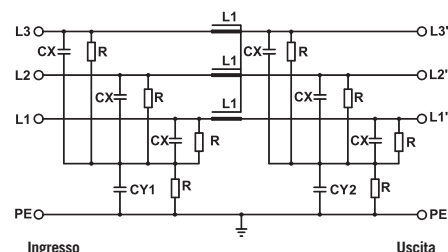
CODICE

FIN538S	.016	.M
Modello	Corrente (A)	Connessione
		M = Morsetto

INDICATORE ATTENUAZIONE



SCHEMA ELETTRICO



SPECIFICHE TECNICHE

Tensione nominale	0 / 600 Vac
Frequenza	50 – 60 Hz
Corrente nominale	da 7 a 180A
Test dielettrico fase - fase	2400 Vdc (2 sec.)
Test dielettrico fase - terra	3200 Vdc (2 sec.)
Corrente di fuga in condizioni normali	< 10 mA *
Corrente di fuga con due fasi interrotte	< 80 mA
Protezione IP	IP20
Sovraccarico	4 x Corrente nominale (Interruttore ON) 2 x Corrente nominale 10 secondi 1.5 x Corrente nominale 10 minuti
Classe climatica	-40 / +85° C
MTBF at 40°C	250.000 Hrs

* Tensione 230 Vac fase terra 50/60 Hz

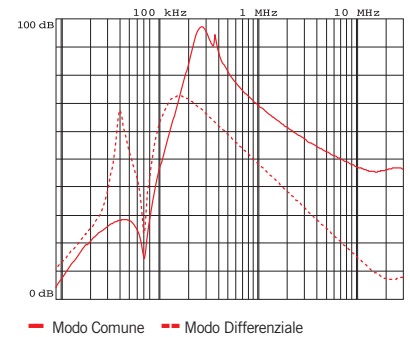
CARATTERISTICHE ELETTRICHE

FIN538S	Corrente Nominale 40°C	Corrente Nominale 50°C	Potenza Dissipata (W)
.007.M	8	7	3
.016.M	18	16	4
.030.M	34	30	10
.042.M	47	42	18
.055.M	60	55	23
.075.M	83	75	37
.100.M	110	100	52
.130.M	142	130	65
.180.M	200	180	77

CONNESSIONI

LINEA			PE	
Cavo Rigido (mm ²)	Cavo Multifilare (mm ²)	Coppia Morsetto (Nm)	d1 (mm)	Coppia (Nm)
0.2 - 10	0.2 - 6	1.2	M6	1.2
0.2 - 10	0.2 - 6	1.2	M6	1.2
0.2 - 10	0.2 - 6	1.2	M6	1.2
0.5 - 16	0.5 - 10	1.8	M6	1.8
0.5 - 16	0.5 - 10	1.8	M6	1.8
4 - 25	6 - 35	4.5	M6	4.5
10 - 50	10 - 50	4	M10	4
10 - 50	10 - 50	4	M10	4
35 - 95	35 - 95	20	M10	20

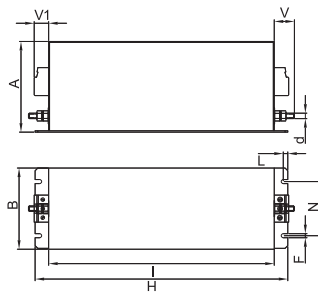
ATTENUAZIONE TIPICA



DIMENSIONI MECCANICHE mm

FIN538S	A	B	V	V1	F	H	I	L	N	d	Peso Kg.	Custodia
.007.M	100	90	22	16	5.4	250	220	7.5	60	M6	1.3	1
.016.M	100	90	22	16	5.4	250	220	7.5	60	M6	1.3	1
.030.M	100	90	22	16	5.4	250	220	7.5	60	M6	1.3	1
.042.M	100	90	22	35	5.4	250	220	7.5	60	M6	1.5	1
.055.M	100	90	22	35	5.4	250	220	7.5	60	M6	1.7	1
.075.M	135	85	22	39	6.5	270	240	7.5	60	M6	2.2	1
.100.M	155	90	24	43	6.5	270	240	7.5	60	M10	3.2	1
.130.M	155	90	24	43	6.5	270	240	7.5	60	M10	3.2	1
.180.M	170	125	26	51	6.5	380	350	7.5	102	M10	5.1	1

CUSTODIA 1



ASSEMBLAGGIO CONNESSIONE "M"

