



## Filtro EMI-RFI con eccellente attenuazione per applicazioni industriali, residenziali e medicali

Data 03-2019


**FIN1940E.(018 – 200).M**

### CARATTERISTICHE

- Corrente nominale da 6 a 200A
- Elevata attenuazione di modo comune e differenziale
- Bassissima corrente di fuga

### MERCATI

- Macchine automatiche
- Stampanti 3D
- Apparecchiature medicali

### OMOLOGAZIONI:


 UL1283  
CSA C22.2

**SCCR** by UL508A

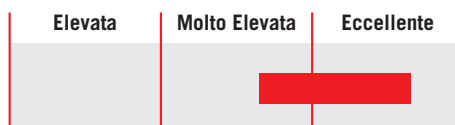
### BENEFICI

- 5 anni di garanzia
- Eccellente attenuazione in bassa frequenza
- Dimensioni compatte

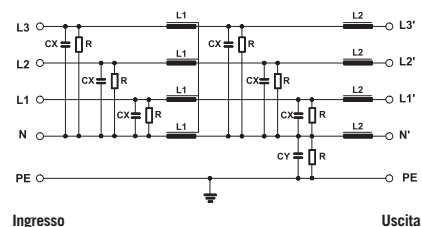
### CODICE

FIN 1940E	.018	.M
Modello	Corrente (A)	Connessione
		M = Morsetto

### INDICATORE ATTENUAZIONE



### SCHEMA ELETTRICO



### SPECIFICHE TECNICHE

Tensione nominale	0 / 500 Vac
Frequenza	50 – 60 Hz
Corrente nominale	da 18 a 200A
Test dielettrico fase - fase	2300 Vdc (2 sec.)
Test dielettrico fase - terra	3100 Vdc (2 sec.)
Corrente di fuga in condizioni normali	< 3 mA *
Corrente di fuga con due fasi interrotte	< 15 mA
Protezione IP	IP20
Sovraccarico	4 x Corrente nominale (Interruttore ON) 2 x Corrente nominale 10 secondi 1.5 x Corrente nominale 10
Classe climatica	-40 / +85° C
MTBF at 40°C	250.000 Hrs

\* Tensione 230 Vac fase terra 50/60 Hz

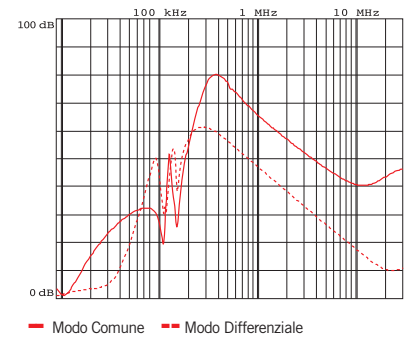
### CARATTERISTICHE ELETTRICHE

FIN1940E	Corrente Nominale 40°C	Corrente Nominale 50°C	Potenza Dissipata (W)
.018.M	18	16	5
.036.M	36	32	18
.072.M	72	64	40
.100.M	100	90	102
.130.M	130	120	96
.200.M	200	180	98

### CONNESSIONI

LINEA			PE	
Cavo Rigido (mm <sup>2</sup> )	Cavo Multifilare (mm <sup>2</sup> )	Coppia Morsetto (Nm)	d (mm)	Coppia (Nm)
0.2 - 10	0.2 - 6	1.2	M5	4
0.2 - 10	0.2 - 6	1.2	M6	6
0.5 - 16	0.5 - 10	1.8	M10	18
4 - 25	6 - 35	4.5	M10	18
10 - 50	10 - 50	4	M10	18
35 - 95	35 - 95	20	M10	18

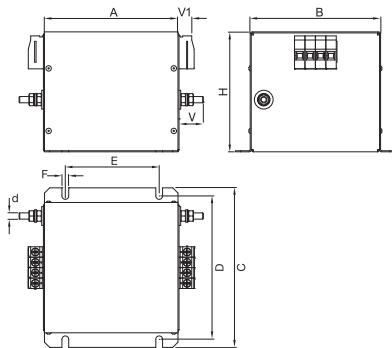
### ATTENUAZIONE TIPICA



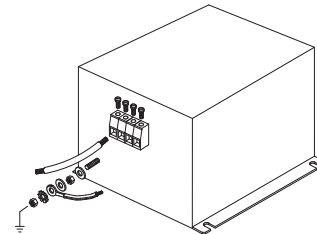
### DIMENSIONI MECCANICHE mm

FIN1940E	A	B	C	D	E	F	H	d	V	V1	Peso Kg.	Custodia
.018.M	120	115	143	127.5	80	6.5	80	M5	23.5	11.2	1	1
.036.M	130	125	153	137.5	90	6.5	115	M6	23.5	14.5	1.1	2
.072.M	160	125	153	137.5	100	6.5	125	M10	28	32.5	1.6	3
.100.M	230	135	163	147.5	60	6.5	125	M10	27.5	38.5	3.4	4
.130.M	250	140	170	153.5	100	6.5	140	M10	27.5	43	4.5	5
.200.M	280	140	170	153.5	115	6.5	170	M10	27.5	50	4.8	6

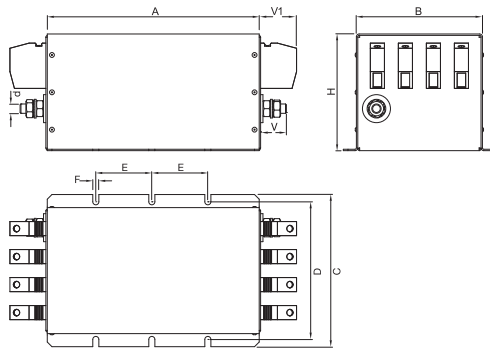
### CUSTODIA 1, 2, 3



### ASSEMBLAGGIO CONNESSIONE "M"



### CUSTODIA 4, 5, 6



### ASSEMBLAGGIO CONNESSIONE "M"

