

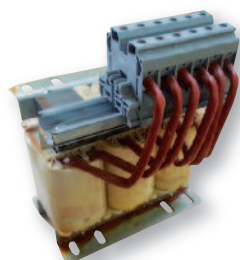


Reattanza di linea 400Vac 3% e 5% con alta attenuazione per ridurre correnti distorte e picchi di tensione

Data 03-2019

OMOLOGAZIONI:


UL1283
CSA C22.2



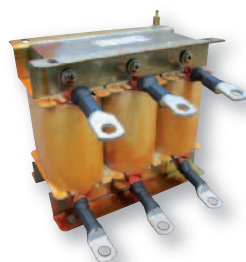
FINFF (Connessione a morsetti)

CARATTERISTICHE

- Corrente nominale da 1 a 865A
- Elevata attenuazione di modo differenziale
- Morsetti fino a 180A

BENEFICI

- Differenti connessioni disponibili
- Protezioni IP20 >180A a richiesta
- Disponibili con cassetta Nema 1 e Nema 3R



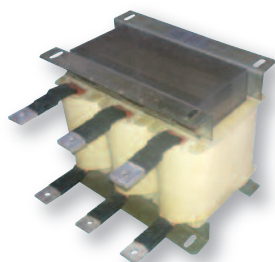
FINFF (Connessione ad occhielli)

MERCATI

- Inverter / servozionamenti elettrici
- Macchine automatiche
- Automazione industriale
- HVAC

CODICE

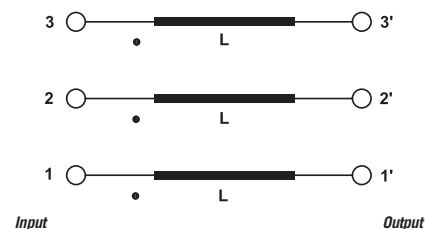
FINFF	4P050	006	1818
Modello	Induttanza (L)	Corrente (A)	Codice interno
	4.050 mH	6A	



FINFF (Connessione a barre di rame)

INDICATORE ATTENUAZIONE

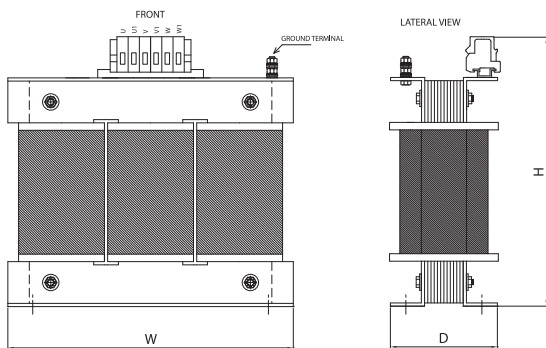
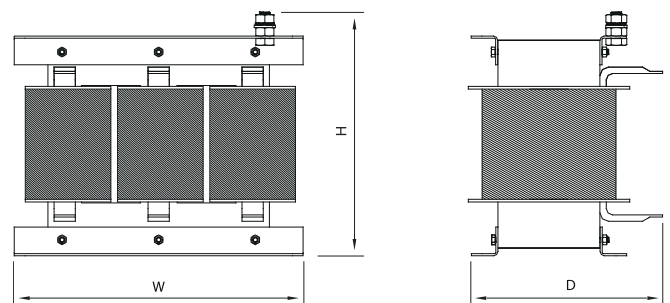
Elevata	Molto Elevata	Eccellente

SCHEMA ELETTRICO

SPECIFICHE TECNICHE

Tensione nominale	0 / 750 Vac
Frequenza	50 – 60 Hz
Corrente nominale	da 1 a 865A
Test dielettrico fase - fase	2400 Vdc (2 sec.)
Test dielettrico fase - terra	3200 Vdc (2 sec.)
Corrente di saturazione	1.5 x I _n
Rigidita' dielettrica	4 KV
Protezione IP	IP 20 fino a 180A IP 00 oltre 180A
Classe climatica	-40 / +85° C
MTBF at 40°C	250.000 Hrs.

CARATTERISTICHE ELETTRICHE - DIMENSIONI MECCANICHE

HP@400 Vac	Corrente Nominale 40°C	FF 3% @400Vac	Dimensioni Esterne			Peso (Kg)	Custodia	Codice Cassetta	FF 5% @400Vac	Dimensioni Esterne			Peso (Kg)	Custodia	Codice Cassetta
			H	W	D					H	W	D			
3.5	6	FF04P0500061818	120	120	90	2.2	1	FINENCL.31	FF6P7520006	160	160	120	3.3	1	FINENCL.31
8	12	FF2P0250012	160	160	120	3.6	1	FINENCL.31	FF3P3750012	160	160	130	4.5	1	FINENCL.31
11	18	FF1P17200181833	160	160	120	3.7	1	FINENCL.31	FF1P97500181834	160	160	130	4.6	1	FINENCL.31
15	24	FF0P88100241819	180	180	120	5.5	1	FINENCL.31	FF1P4680024	180	180	130	7	1	FINENCL.31
20	32	FF0P660032	180	180	120	6	1	FINENCL.31	FF01P010032	300	240	140	11	1	FINENCL.41
24	38	FF0P63900381820	180	180	135	7.5	1	FINENCL.31	FF1P0660038	300	240	140	11.5	1	FINENCL.41
28	45	FF0P5410045	300	240	140	11	1	FINENCL.41	FF000P90045	300	240	165	15.5	1	FINENCL.41
38	60	FF0P40500601821	300	240	140	11	1	FINENCL.41	FF0P6750060	300	240	165	16.5	1	FINENCL.41
46	73	FF0P3340073	300	240	165	16	1	FINENCL.51	FF0P5550073	300	240	165	17	1	FINENCL.51
57	90	FF0P2670091	300	240	165	16.5	1	FINENCL.51	FF0P4450091	300	240	180	20	1	FINENCL.51
70	110	FF0P22101101822	300	240	165	17	1	FINENCL.51	FF0P3680110	270	300	200	27	1	FINENCL.61
95	150	FF0P16201501826	215	240	250	21	1	FINENCL.61	FF00P2701501828	270	300	210	31	2	FINENCL.61
114	180	FF0P1350180	270	300	200	26	1	FINENCL.61	FF0P2250180	270	300	240	39	2	FINENCL.61
139	220	FF00P1102201827	270	300	200	28	2	FINENCL.61	FF0P1840220	340	340	250	49	2	FINENCL.61
164	260	FF0P0980260	270	300	250	38	2	FINENCL.71	FF0P1620260	340	340	250	52	2	FINENCL.71
196	310	FF0P07803101829	270	300	250	39	2	FINENCL.71	FF0P1310310	340	340	260	60	2	FINENCL.71
234	370	FF0P06006831824	340	340	250	50	3	FINENCL.71	FF0P1090370	340	340	280	82	3	FINENCL.81
290	460	FF0P0540460	340	340	270	61	3	FINENCL.81	FF0P0900460	410	480	300	95	3	FINENCL.81
347	550	FF0P04405501831	340	340	270	63	3	FINENCL.81	FF0P0740550	410	480	300	110	3	FINENCL.81
388	615	FF0P03906161832	340	340	280	80	3	FINENCL.81	FF0P0660616	410	480	330	119	3	FINENCL.101
429	680	FF0P0360683	410	480	300	90	3	FINENCL.101	FF0P06006831824	410	480	320	120	3	FINENCL.101
546	865	FF0P02808661823	410	480	300	100	3	FINENCL.101	FF0P04708661825	650	600	370	173	3	FINENCL.101

CUSTODIA 1

CUSTODIA 2

CUSTODIA 3
